



**SWISS**  
**BASKETBALL**

# **CORSO DI FORMAZIONE PER UFFICIALI AL TAVOLO REGIONALI**

## **Modulo cronometro dei tiri**

*Italiano - versione ottobre 2018*

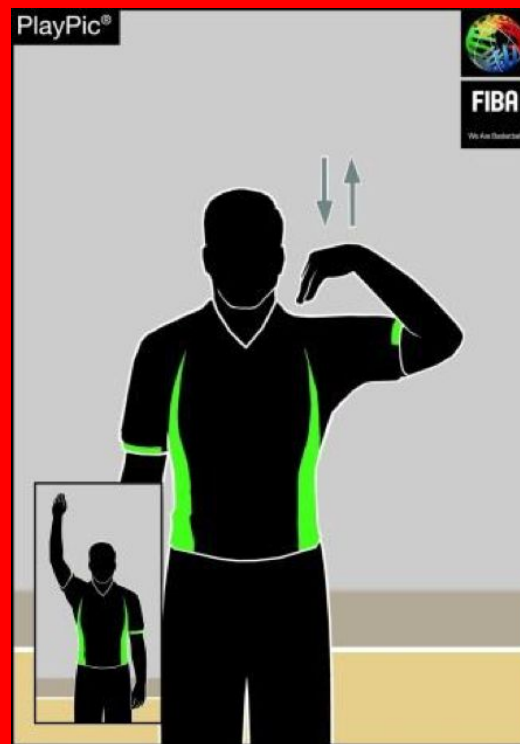
# Ufficiale cronometrista dei tiri



## Principio di base dei 24 secondi :

Quando una squadra ottiene la possessione della palla, ha a disposizione 24 secondi per tentare un tiro a canestro.

Se non ci riesce, è una violazione.



# Ufficiale cronometrista dei tiri



## CONTROLLO DI UNA PALLA VIVA

Il cronometro dei tiri è avviato ogni volta che una squadra prende la possessione della palla

### Cambio della possessione



### Nuovo periodo di 24''

# Ufficiale cronometrista dei tiri



Esempi :

Un avversario intercetta e controlla il pallone :



**Nuovo periodo di 24"**

# Ufficiale cronometrista dei tiri



## Esempi :

Un canestro è segnato : **Il cronometro dei 24" si ferma**

Un giocatore prende il pallone per la rimessa in gioco :  
**Il cronometro dei 24" è sempre fermo**

Un giocatore tocca la palla sul terreno da gioco



**Nuovo periodo di 24"**

# Ufficiale cronometrista dei tiri



## Esempi :

Il pallone tocca l'anello : **Il cronometro dei 24" si ferma**

Un difensore prende il controllo della palla :



**Nuovo periodo di 24"**

Un attaccante prende il controllo della palla



**Nuovo periodo dei 14"**

# Ufficiale cronometrista dei tiri



Quando il segnale sonoro del cronometro dei tiri suona, il gioco non si ferma per forza.

È l'arbitro che decide o no di fermare il gioco fischiando.

# Ufficiale cronometrista dei tiri



**Quando l'arbitro fischia :**

Fermare il cronometro dei tiri

**Guardare e dire ad alta voce  
il tempo restante**

Guardare il gestuale dell'arbitro



# Ufficiale cronometrista dei tiri



**Guardare il gestuale dell'arbitro :**

Se la possessione non cambia :



**Il cronometro rimane uguale**

*Per esempio quando la palla esce dal campo*

# Ufficiale cronometrista dei tiri



**Se la possessione non cambia :**

Su fallo o violazione di piede,  
se il cronometro indica 14" o più :

**NELLA ZONA  
D'ATTACO**



**Il cronometro rimane uguale**

Su fallo o violazione di piede,  
se il cronometro indica 13" o meno :



**Nuovo periodo dei 14"**

# Ufficiale cronometrista dei tiri



## Se la possessione non cambia :

Su fallo o violazione di piede nella zona di difesa



## Nuovo periodo di 24''

# Ufficiale cronometrista dei tiri



## Guardare il gestuale dell'arbitro :

Se la possessione cambia :

*(Su fallo o violazione della squadra che ha la possessione della palla)*



## Il cronometro ripartirà come segue :

# Ufficiale cronometrista dei tiri



Se la rimessa in gioco deve essere amministrata nel nuovo campo di difesa :



**Nuovo periodo di 24”**

Se la rimessa in gioco deve essere amministrata nel nuovo campo d'attacco :



**Nuovo periodo dei 14”**

**Ufficiale cronometrista dei tiri**



**Guardare il gestuale dell'arbitro :**

**Fallo con 1 o più tiri liberi**

**SPEGNERE IL CRONOMETRO !**

Se l'ultimo tiro libero è segnato :



**Nuovo periodo di 24"**

**Ufficiale cronometrista dei tiri**



**Guardare il gestuale dell'arbitro :**

**Fallo con 1 o più tiri liberi**

**SPEGNERE IL CRONOMETRO !**

Se il rimbalzo è difensivo :



**Nuovo periodo di 24''**

**Ufficiale cronometrista dei tiri**



**Guardare il gestuale dell'arbitro :**

**Fallo con 1 o più tiri liberi**

**SPEGNERE IL CRONOMETRO !**

Se il rimbalzo è offensivo :



**Nuovo periodo dei 14''**



# Ufficiale cronometrista dei tiri



## Guardare il gestuale dell'arbitro :

## Situazione di palla a due

Se la palla resta alla stessa squadra :

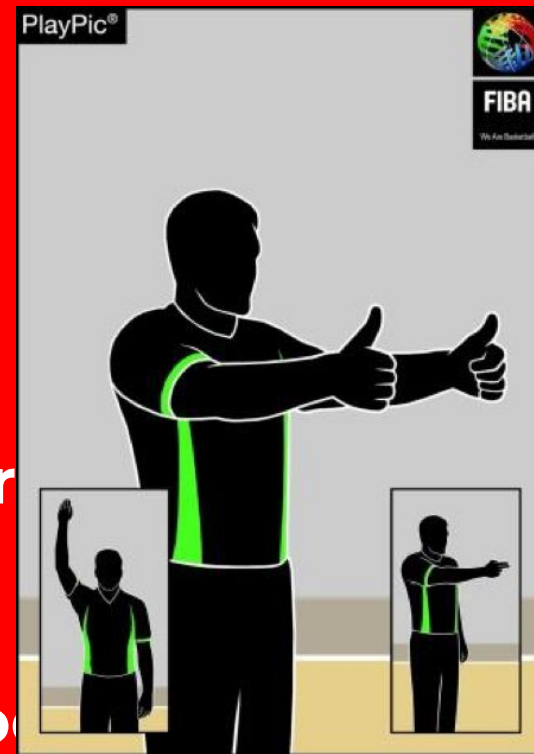


**Il cronometro**

Se la palla va alla squadra avversaria :



**Nuovo periodo**



# Ufficiale cronometrista dei tiri



**Situazione di palla a due a causa di un pallone che resta bloccato tra il tabellone e il ferro :**

Se la palla resta alla stessa squadra :



**Nuovo periodo dei 14''**

Se la palla va alla squadra avversaria :



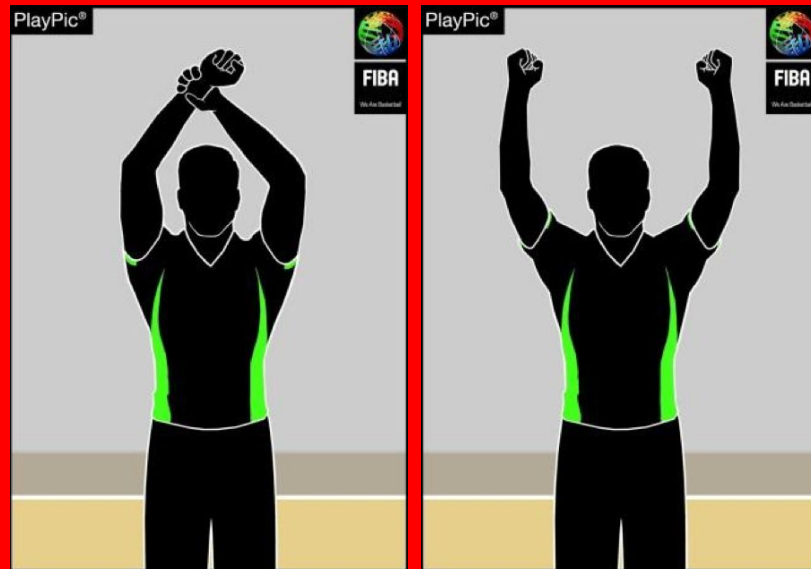
**Nuovo periodo di 24''**

# Ufficiale cronometrista dei tiri



## Rimessa in gioco consecutiva a un fallo antisportivo o di squalifica :

## Nuovo periodo dei **14''**



# Ufficiale cronometrista dei tiri



**Novità 2018-2019 :**

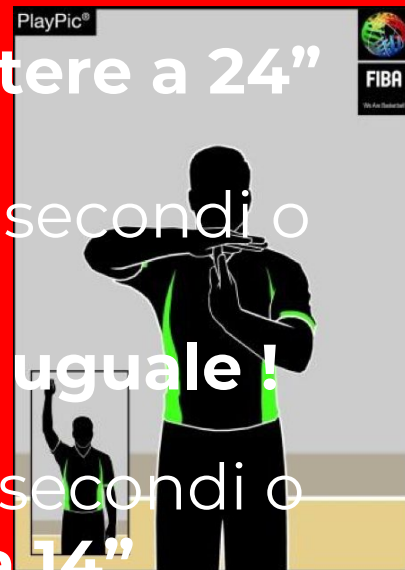
Fallo tecnico della squadra **che difende**

Rimessa in gioco in zona difensiva > **rimettere a 24"**

Rimessa in gioco in zona d'attacco, con 14 secondi o più sul cronometro dei tiri

> **il cronometro rimane uguale !**

Rimessa in gioco in zona d'attacco, con 13 secondi o meno sul cronometro dei tiri > **rimettere a 14"**



# Ufficiale cronometrista dei tiri



## Novità 2018-2019 :

Fallo tecnico della squadra **che attacca**

Rimessa in gioco in zona difensiva

> **il cronometro rimane uguale !**

Rimessa in gioco in zona d'attacco, con 15 secondi o più sul cronometro dei tiri > **rimettere a 14"**

Rimessa in gioco in zona d'attacco, con 14 secondi o meno sul cronometro dei tiri

> **il cronometro rimane uguale !**



# Ufficiale cronometrista dei tiri



**Negli ultimi 2 minuti dell'ultimo quarto o di ogni tempo supplementare,**

**dopo un time out concesso alla squadra che aveva il diritto alla possessione nella sua zona difensiva,**

**l'allenatore di questa squadra potrà decidere dove effettuare la rimessa.**

# Ufficiale cronometrista dei tiri



**Se la rimessa in gioco è amministrata  
in zona d'attacco :**

se ci sono 14 secondi o più  
sul cronometro dei tiri :



**Nuovo periodo dei 14''**

se ci sono 14 secondi o meno  
sul cronometro dei tiri :



**Il cronometro rimane uguale**

# Ufficiale cronometrista dei tiri



**Se la rimessa in gioco è amministrata  
in zona difensiva :**

Se la possessione cambia :



**Nuovo periodo di 24''**

Se la possessione non cambia :



**Il cronometro rimane uguale**